

Sommerlauf-Serie



13. August 2011

Residenzfestlauf Kirchheimbolanden
10 km, 5 km Nordic Walking,
800 m Bambinilauf

Ausgezeichneter Volkslauf



28. August 2011

Weinstraßenlauf Bockenheim-Kirchheim
10 km

18. September 2011

Panoramalauf Kriegsheim
5, 10, 15, 20 km, 1000 m Bambinilauf

Jede Veranstaltung kann auch einzeln besucht werden!

LLG Wonnegau e.V.



Hans Josef

Schmitt

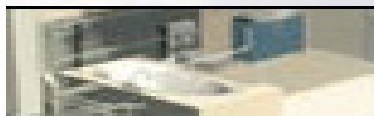
FACHGROßHANDEL



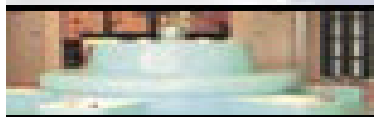
Heizung



Sanitär



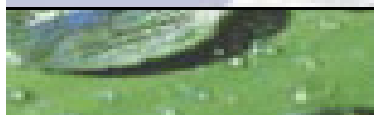
Haustechnik



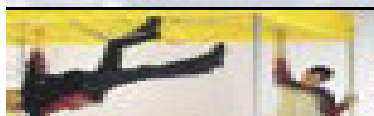
Wellness



Solarenergie



Umwelt



Events

Fachgroßhandel Schmitt GmbH

Kirchstraße 22

67591 Hohen-Sülzen

Germany

Telefon ++49.(0)6243.5592

Telefax ++49.(0)6243.5945

E-Mail:

HansJosefSchmitt@t-online.de

Die Sommerlauf-Serie 2011

Die Sommerlauf-Serie besteht aus drei Veranstaltungen.
Jeder dieser drei Läufe kann auch einzeln besucht werden.

**Wer jedoch bei allen drei Veranstaltungen mitläuft
und das Ziel erreicht, nimmt an der Sonderverlosung,**

von 3 hochwertigen  **Uhren teil.**



Die Sonderpreise werden bei der letzten Veranstaltung
in Kriegsheim nach der Siegerehrung vom Panoramalauf gezogen.
Der Rechtsweg ist ausgeschlossen.

Anmeldung: für alle drei Veranstaltungen über www.llgwonnegau.de

Startgebühr: je Veranstaltung 5 Euro

Nachmeldungen: nach Meldeschluss generell 3 Euro zusätzlich.

Zeitnahme: erfolgt bei allen Läufen mittels Transponder und wird von der
Fa. BR-Timing durchgeführt. www.br-timing.de

Handhabung Transponder:

Der Transponder, am Arm befestigt, dient als Zeitnahmeinstrument. Im Zielbereich sind
Lesestationen positioniert.

Der Läufer kontaktet bei Zieldurchlauf mit seinem Transponder diese Station.

Nach dem Zieldurchlauf wird der Transponder den Helfern übergeben.

Allgemeine Bedingungen:

- Nachmeldungen am Veranstaltungstag: Bis eine Stunde vor dem Start.
- Klasseneinteilung nach DLO im Rhythmus von fünf Jahren. (nicht Panoramalauf)
- Geehrt werden die ersten Drei einer jeden Klasse. (nicht Panoramalauf)
- Die Veranstaltung ist vom DLV genehmigt und findet bei jedem Wetter statt.
- Der Veranstalter haftet nicht für Diebstähle, Unfälle und sonstige Schäden.

Ergebnisse unter:

www.llgwonnegau.de und
www.br-timing.de abrufbar

LLG Wonnegau e.V.

Silvanerstr. 4

67590 MONSHEIM

Tel.: 0 62 43 - 89 80

E-Mail: mail@llg-wonnegau.de



13. August 2011

17. Residenzfestlauf in Kirchheimbolanden Schirmherrin Landtagsabgeordnete Simone Huth-Haage



**Wurde mit dem Titel
„Volkslauf des Jahres 2010“
ausgezeichnet**



STARTUNTERLAGEN:	am Rathaus	
START:	am Rathaus	
STRECKE:	800 m Bambini Lauf,	Start 17:45 Uhr
STRECKE:	10 km Altstadtlauf,	Start 18:00 Uhr
STRECKE:	5 km Nordic Walking,	Start 18:00 Uhr
STARTGELD:	5 €, Bambini 1 €	
ANMELDUNG:	www.ligwonnegau.de	bis 10.08.2011
NACHMELDUNGEN:	zusätzlich 3 € (gilt nicht für Bambinilauf)	

- Die Strecke hat eine Länge von 2,5 km mit einer Steigung. Dieser Rundkurs im Innenstadtbereich ist verkehrsfrei und viermal zu durchlaufen.
- Walker 2 Runden. **Keine Klasseneinteilung!**
- Duschen und Umkleide in der Schulturnhalle. (ca. 800m vom Start, der Ausschilderung folgen.)
- Keine Klasseneinteilung beim Bambini (Alterslimit 12 Jahre).
- Auch in diesem Jahr wird an die fünf schnellsten Läufer und die drei schnellsten Läuferinnen eine **Siegerprämie von insgesamt 300 €** ausgeschüttet. Preise werden nur an anwesende Sieger ausgegeben.
- Zeitmessung siehe Beschreibung zur Sommerlaufserie

DER LAUFLADEN
Das Lauf- und Sportfachgeschäft in Kaiserslautern



- Fußvermessung
 - Laufbandanalyse
 - Individuelle, fachkundige Beratung von Sportlern für Sportler
- Zufriedenheitsgarantie**
Erst wenn Sie zufrieden sind, sind wir es auch.

Mo-Fr: 9^h - 19^h Uhr • Sa: 9^h - 18^h Uhr
Am Altenhof 11-13 • 67665 Kaiserslautern • Tel: 0631-3506320
Web: www.DerLaufLaden.de • Email: Info@DerLaufLaden.de



Sparkasse Donnersberg

Freundlich. Sympathisch. Kompetent.

VARIO Dynamics

Dieser Schuh hält Fuß und Rücken fit.



Unsere neue **VARIO Dynamics Kollektion** überzeugt durch eine zeitlos-sportliche Ästhetik und kompromisslose Funktionalität. Die **Multizonen-Dämpfung VARIO Vitality®** entlastet Fuß und Rücken und sorgt in Verbindung mit der **individuellen Passform in vier Weiten** für spürbar mehr Komfort.

Gewichtsberechnete Fersendämpfung

über 91 kg



bis 91 kg



bis 79 kg



bis 57 kg



Vorfußdämpfung



Geprüft und empfohlen vom Forum: Gesunder Rücken - besser leben e.V. und dem Bundesverband der deutschen Rückenschulen (BdR) e.V.

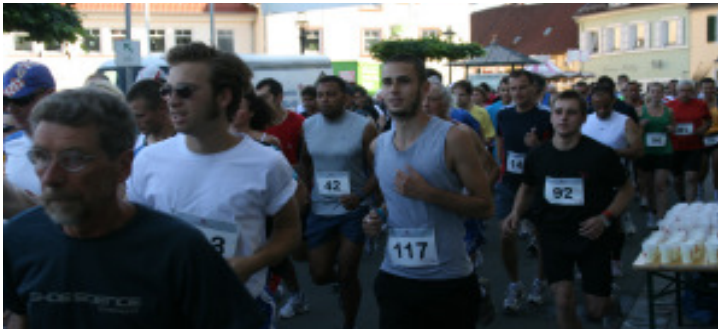
Weitere Infos bei AGR e.V., Postfach 103, 27443 Selsingen, Tel. 04284/92 69 990, www.agr-ev.de



STEITZ SECURA

Der Schuh, der optimal dämpft

WWW.STEITZSECURA.DE



Residenzfest- Lauf



28. August 2011

20. Erlebnislauf "Deutsche Weinstraße"

Schirmherr Verbandsbürgermeister Reinhold Niederhöfer

STARTUNTERLAGEN: Kirchheim, in der Turnhalle Ausgabe ab 8:00 Uhr
START: Bockenheim, Deutsches Weintor
ZIEL: Kirchheim, Dorfplatz
STRECKE: 10 km
STARTZEIT: 10:05 Uhr
STARTGELD: 5 €
ANMELDUNG: www.ligwonnegau.de bis 25.08.2011
NACHMELDUNGEN: zusätzlich 3 €

- Start und Ziel des Laufes befinden sich nicht am gleichen Ort.
Aus diesem Grunde werden alle Teilnehmer zunächst von Kirchheim nach Bockenheim kostenlos mit der Deutschen Bahn transportiert.
- In Bockenheim am Weintor besteht die Möglichkeit, Kleidung, die nicht zum Laufen benötigt wird, zu deponieren. Dafür stellt der Veranstalter nummerierte Tragebeutel bereit, die von ihm zum Ziel nach Kirchheim transportiert werden.
- **Teilnehmer, die direkt nach Bockenheim anreisen, haben dort keine Möglichkeit, sich zum Lauf zu melden!!!**
- Jeder Teilnehmer erhält ein Erinnerungspräsent.
- An die fünf schnellsten Läufer und die drei schnellsten Läuferinnen wird eine **Siegerprämie von insgesamt 300 €** ausgeschüttet.
Preise werden nur an anwesende Sieger ausgegeben.
- Zeitmessung siehe Beschreibung zur Sommerlaufserie.

ACHTUNG !

**Anmeldung zum Lauf erfolgt nur in Kirchheim.
Gemeinsame Fahrt aller Teilnehmer von Kirchheim nach
Bockenheim mit der Deutschen Bahn
Abfahrt am Bahnhof Kirchheim um 9:25 Uhr
Also, Ausgabe der Startunterlagen bis 9:20 Uhr nur in Kirchheim.**



AUTOHAUS CHRISTMANN GMBH
PEUGEOT VERTRAGSHÄNDLER



Grünstadt und Worms



Leistung braucht Energie



Wer im Sport die Nase vorn haben will, weiß Zucker zu schätzen. Denn Zucker liefert die schnell verfügbaren Kohlenhydrate und gibt Energie für mehr Leistung und Ausdauer. Das gilt übrigens auch für Unternehmen: In Europa sind wir die Nummer 1 bei Zucker. Und mit unserem Spezialitätensegment mit Bioethanol, Functional Food, Stärke, Portionsartikeln, Backwarenzutaten und Tiefkühlkost (Pizza) sowie mit Fruchtzubereitungen/Fruchtsaftkonzentraten zählen wir zur Spitzengruppe.

www.suedzucker.de



SÜDZUCKER



Weinstraßen-Lauf



18. September 2011

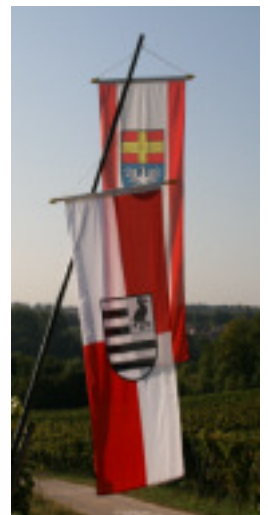
6. Kriegsheimer Panoramalauf

Schirmherr Verbandsbürgermeister Ralph Bothe

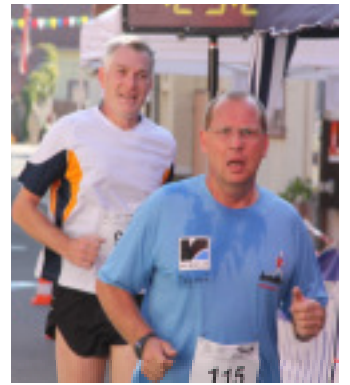
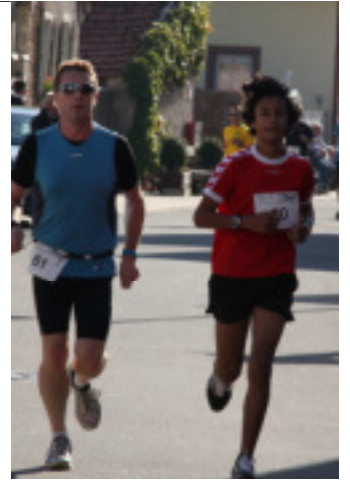
STARTUNTERLAGEN:	TG-Heim, Hauptstraße
START u. ZIEL:	TG-Heim
STARTZEIT:	9:30 Uhr, Bambini 9:15 Uhr
ZIELSCHLUSS:	11:30 Uhr
STRECKE:	5 - 10 - 15 - 20 km u. 1000 m Bambini
NORDIC-WALKING:	5 u. 10 km
STARTGELD:	5 €, Bambini 1 €
NACHMELDUNGEN:	zusätzlich 3 € (gilt nicht für Bambinilauf)
ANMELDUNG:	www.lgwonnegau.de bis 15.09.2011

- Bei der Anmeldung besteht automatisch die Laufoption für 5 -10 -15 oder 20 km.
- Die Laufrunde ist 5 km lang und kann somit 1 bis 4 mal gelaufen werden.
- Keine Klasseneinteilung beim 5 - 10 -15 oder 20 km-Lauf
- Sonderwertung: Jugendklasse bis 17 Jahren auf den langen Strecken
- Geehrt werden die ersten Drei jedes Geschlechts der jeweiligen Laufdisziplin.
- Preise werden nur an anwesende Sieger ausgegeben.
- Keine Klasseneinteilung beim 1.000 m Bambini (Alterslimit 12 Jahre).
- Siegerehrung bei Nordic Walking die ersten drei Frauen und Männer.
- Umkleide und Duschen befinden sich in der Monsheimer Schulturnhalle.
- Zeitmessung siehe Beschreibung zur Sommerlaufserie.

Mit Herz und Energie



EWR



Panorama - Lauf

4. Cross-Duathlon

der
LLG Wonnegau e.V.

04.03.2012



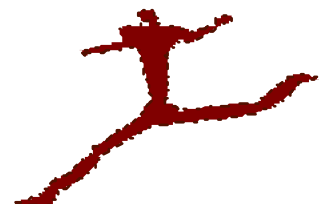
Zwei Wettbewerbe:

Lang- und Teamdistanz:

4,8 km Laufen
15 km Gelände Rad
3,2 km Laufen

Jedermann / Kurzdistanz:

3,2 km Laufen
5 km Gelände Rad
1,6 km Laufen



www.llgwonnegau.de

A. SCHAUSS 

SANITÄR • HEIZUNG • SOLAR



Wir machen Ihr Bad zum Lieblingszimmer!

Denkmalstraße 17 • Monsheim • ☎ 06243 - 3 54

MB MALERMEISTER M. BILAVSKI

MALERARBEITEN ALLER ART FÜR PRIVAT UND GEWERBE
AUSSERHALB IHRER GESCHÄFTSZEITEN

SCHNELL FLEXIBEL ZUVERLÄSSIG

67590 MONSHEIM
DAVID-MÖLLINGER-STR. 5
Tel. (06243) 9930
FAX: (06243) 904544
MOBIL: (0171) 8321704


www: info@bilavski.de
internet: www.bilavski.de



BLUMEN Egelhof

Bahnhofstraße 39
67590 Monsheim

Tel.: 0 62 43 - 4 91



Sparkasse Worms-Alzey-Ried

Sponsoren und Gönner des Panoramalauf

müller RAUMDEKOR Wormsstr. 25
Monsheim



Teppichböden
Parkett-Hark
Laminat
PVC-Beläge
Verlegeservice

Gardinen
Tapeten
Farben & Lacke
Zubehör
Sonnen- und Insektenschutz

☎ 0 62 43 - 254

mit Freunden trainieren **studio WÖNNEGAU**
fitness & gesundheit

Partnerstudio der **AOK**

Meisterbetrieb Manfred Brauner

Ihr Installations- und Kundendienstpartner für Heizungs-, Lüftungs-, Solar- und Sanitäranlagen Pellets und Klimageräte

Brauner 

Uhländstraße 8
67592 Flörsheim-Dalsheim
☎ 06243 5482
Fax: 06243 911679
Mobil: 0177 5297763
E-Mail: info@hls-Brauner.de
www.hls-brauner.de

Installation • Kundendienst

Service macht den Unterschied

SP:Schneider

ServicePartner

Ihr Fachgeschäft für Unterhaltungselektronik
Trainerstraße 1-3 • 67590 Monsheim
Fon: 06243 - 903050 www.SP-Schneider.de



Fahrradhaus O.K.-Cycling

67590 Monsheim
www.ok-cycling.de
TEL: 06243/90 51 90
FAX: 06243/90 51 92

Viessmann Frank

- **Frank Viessmann**
- Friedrich-Ebert-Straße 11
- 67292 Kirchheimbolanden
- fon: 0 63 52 78 94 36
- fax: 0 63 52 7 19 00 42

Holztechnik

- Schreinerei
- Innenausbau
- Einbaumöbel
- Variconverarbeitung
- Montageservice
- Reparaturen